



## هیدروسل

# HYDROCELE

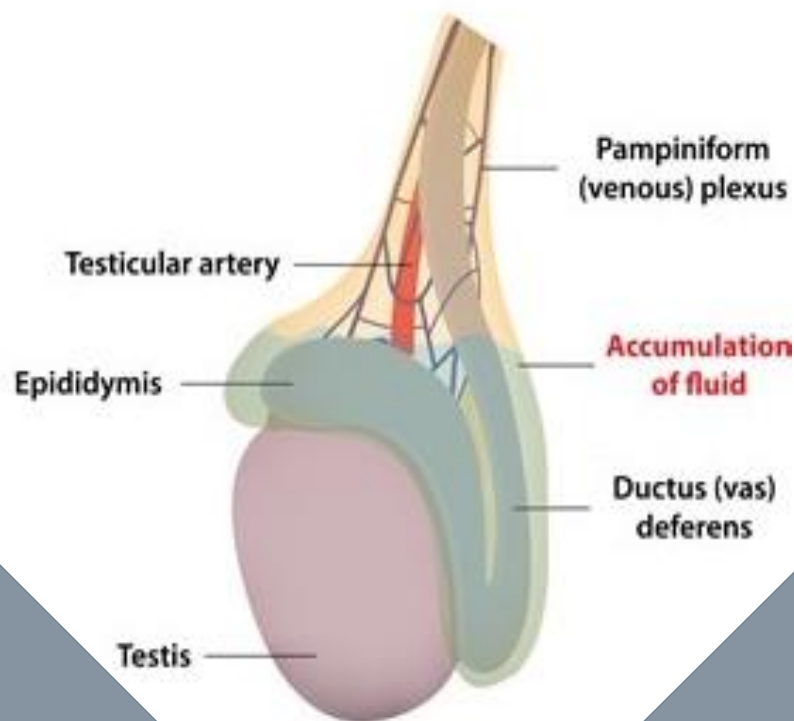
## آموزش به بیمار

گردآوران :

رضا امینی  
محمد حسین پشوتن  
سامان جلیلی  
بهرام اسدی

منبع : بروزر سودارث

## Hydrocele



## مراقبتهای بعد از عمل

در طی ۲۴ ساعت اول بعد عمل میتوانید از کیسه یخ برای کاهش تورم محل عمل بصورت متناوب استفاده نمائید.

معمولا بعد از ۲۴ ساعت از عمل از بیمارستان مرخص میشوید و ۴۸ ساعت پس از عمل میتوانید دوش بگیرید مگر در مواردی که پزشک جراح اجازه اینکار را ندهد

طبق تاریخی که به شما گفته میشود مجددا جهت کنترل محل عمل به جراح خود مراجعه نمائید. هیدروسل به تنهایی باعث ناباروری نمیشود مگر که به علل عفونت یا توده باشد که قدرت حرکت اسپرم کاهش پیدا کند.

## تشخیص

برای تشخیص نیاز به معاینه فیزیکی توسط پزشک میباشد که در آن کیسه بیضه بزرگ شده و بدون درد میباشد. از انجائیکه مایع داخل کیسه شفاف هست پزشک از آزمایش عبور نور از کیسه بیضه استفاده می کند.

سونوگرافی بیضه برای بررسی بیضه و رد سایر عوامل نظیر توده .... انجام میشود در موردی که به دنبال عفونت ایجاد شده باشد آزمایش خون و ادرار نیز توصیه میشود.

Vas deferens

Hydrocele

Testicle

Scrotum



## علائم :

تنها مشخصه هیدروسل وجود تورم بدون درد در ناحیه یک یا هر دو بیضه است در بزرگسالان تنها علائمی از سنگینی به دلیل ادم ممکن است شکایت اصلی بیمار باشد در بزرگسالان برای رد بدخیمی یا فتق مغربی باید بررسی شوند. در نوزادان اغلب در طی سال اول به طور خودبه خود از بین می رود در غیر اینصورت و یا به دلیل بزرگ شدن زیاد مجدداً کودک باید بررسی شود. اغلب همراه با فتق مخصوصاً در سمت راست میباشد. در حالت خوابیده اندازه آن کوچک است و در حالت ایستاده اندازه آن بزرگ میشود.



## تعریف

تجمع مایع در اطراف بیضه بوده که ناشی از نقص دیواره کیسه بیضه میباشد. بیشتر از ۱۰ نوزادان پسر در بدو تولد هیدروسل دارند اما بدون هیچگونه درمانی در طی سال اول زندگی از بین میرود. بعلاوه در بزرگسالان به علت التهاب یا صدمه به کیسه بیضه این بیماری به وجود میآید هیدروسل اغلب دردناک نبوده و عموماً مضر هم نبوده و نیاز به درمان ندارد و فقط به دلیل عفونت ایجاد درد میکند.

## درمان

برش جراحی که تحت بیهوشی عمومی نخاعی بر روی کیسه بیضه یا زیر شکم برش خورده و برداشت مایع صورت می. پذیرد برای تخلیه مایع ممکن لوله گذاشته شود.

آسپیراسیون از طریق سرسوزن در افرادی که انجام عمل جراحی برایشان خطرناک است مانند عفونت یا درد شدید کیسه بیضه از این روش استفاده میشود.

آسپیراسیون در بچه ها و هیدروسل های ارتباطی ممنوع است.

## علل

در دوران جنینی به طور طبیعی بیضه از داخل شکم به سمت کیسه بیضه نزول کرده و مایعی نیز در اطراف آن وجود دارد در بیشتر موارد ارتباط بین بیضه و شکم از ساکها بسته شده و مایع آن نیز جذب میشود. در صورت باقی ماندن ارتباط و بسته نشدن ساک هیدروسل ارتباطی نامیده میشود که در اغلب موارد تا پایان سال اول زندگی کودک مایع جذب میشود در مردان مسن هیدروسل به دلیل التهاب یا صدمه به کیسه بیضه به وجود می آید.

## فاکتورهای خطر :

فاکتورهای خطر عموماً برای افراد ۴۰ سال به بالا اثر میگذارد که شامل :

- عفونت
- صدمه به کیسه بیضه